

Трехфазные электродвигатели INNORED

RM90S-2



| | |
|---------------|---------|
| Р дв. [кВт] | 1,5 |
| Заказной шифр | RM90S-2 |

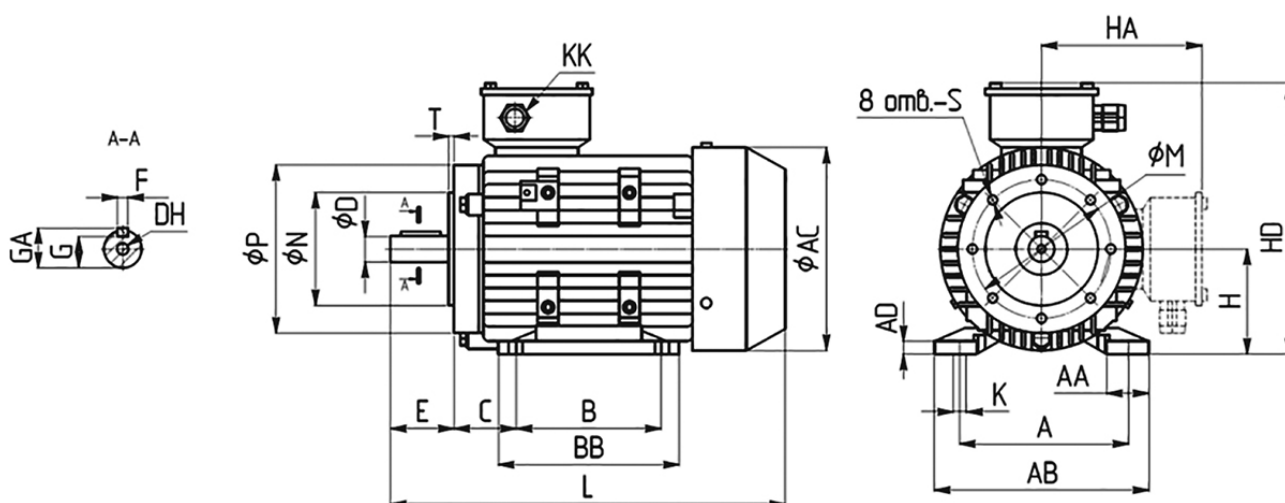
Характеристики электродвигателя INNORED RM90S-2

Серия и габарит Р, кВт Мп, Нм In, А(380В)

2 полюса 2800 об/мин

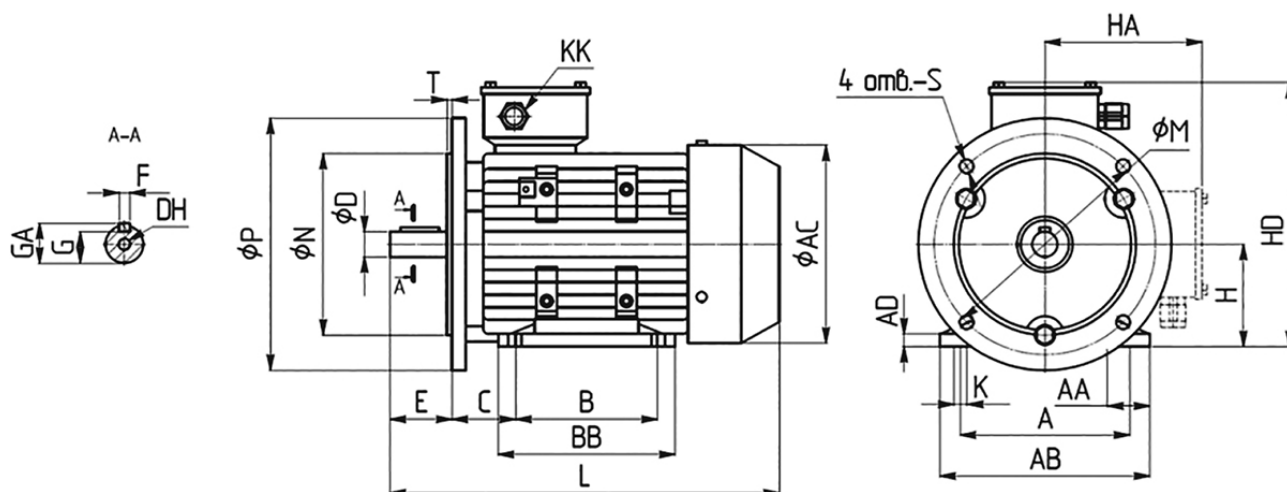
| | | | |
|---------|-----|------|------|
| RM90S-2 | 1,5 | 5,03 | 3,46 |
|---------|-----|------|------|

Габаритные размеры на лапах с малым фланцем В34



| Тип | A | AA | AB | AC | ADB | BB | C | D | DH | E | F | G | GA | H | HA | HD | K | KK | L | M | N | P | S | T |
|-----------|----|-----|-----|----|-----|-----|----|----|-------|----|---|----|----|----|-----|-----|----|---------|-----|-----|-----|-----|-----|-----|
| RM90S 140 | 37 | 175 | 175 | 10 | 100 | 125 | 56 | 24 | M8x19 | 50 | 8 | 20 | 27 | 90 | 144 | 234 | 10 | M25x1.5 | 315 | 165 | 130 | 200 | Ø12 | 3,5 |

Габаритные размеры на лапах с большим фланцем В35



| Тип | A | AA | AB | AC | ADB | BB | C | D | DH | E | F | G | GA | H | HA | HD | K | KK | L | M | N | P | S | T | |
|-------|-----|----|-----|-----|-----|-----|-----|----|----|-------|----|---|----|----|----|-----|-----|----|---------|-----|-----|----|-----|----|---|
| RM90S | 140 | 37 | 175 | 175 | 10 | 100 | 125 | 56 | 24 | M8x19 | 50 | 8 | 20 | 27 | 90 | 144 | 234 | 10 | M25x1.5 | 315 | 115 | 95 | 140 | M8 | 3 |

+7-903-935-6690

smt21@bk.ru

smt21.ru