

# Червячные редукторы INNORED

## IRW150



М ном. [Нм]	1600
Р дв. [кВт]	2.2...15,0
D вых. [мм]	50
i	7,5...100
Заказной шифр	IRW150

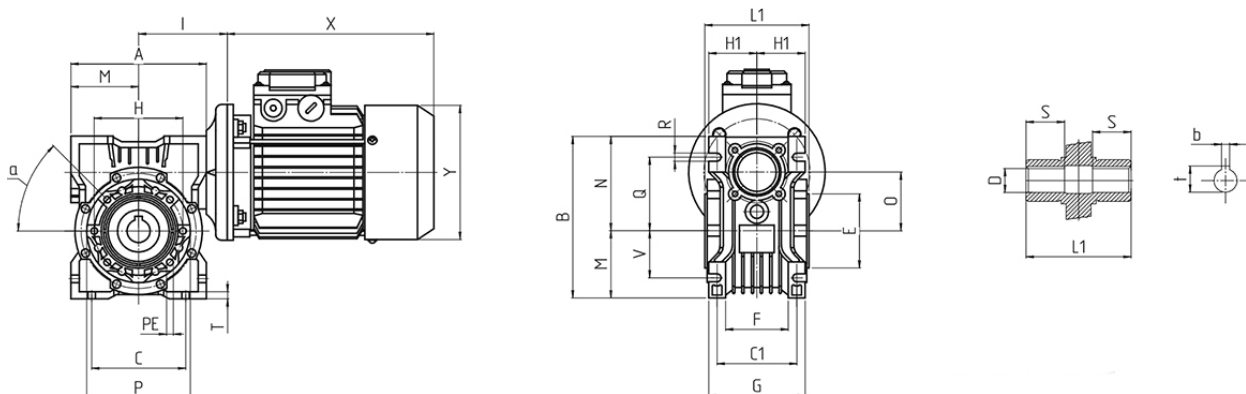
## Рабочие характеристики редуктора INNORED IRW 150

n <sub>2</sub> [мин <sup>-1</sup> ]	i	P <sub>1m</sub> [кВт]	M <sub>2</sub> [Нм]	f. s.	M <sub>2r</sub> [Нм]	КПД	Двигатель		
							100/112	132	160
186,7	7,5	11	512	2,3	1178	0,93			
186,7	7,5	15	698	1,7	1187	0,93			
140	10	11	675	1,8	1215	0,92			
140	10	15	921	1,3	1197	0,92			
93,3	15	11	990	1,3	1287	0,90			
93,3	15	15	1351	1,4	1891	0,90			
70	20	5,5	645	2	1290	0,88			-/350*
70	20	7,5	880	1,5	1320	0,88			-/350*
70	20	11	1291	1	1291	0,88			-/350*
70	20	15	1760	0,7	1232	0,88			-/350*
56	25	5,5	788	1,5	1182	0,87			-/350*
56	25	7,5	1074	1,1	1181	0,87			-/350*
56	25	11	1576	0,8	1261	0,87			-/350*

46,7	30	5,5	934	1,3	1214	0,86	160/250*	200/300*
46,7	30	7,5	1274	0,9	1147	0,86		
35	40	5,5	1171	1,3	1522	0,80		
35	40	7,5	1596	1	1596	0,80		
28	50	2,2	570	2,5	1425	0,77		
28	50	3	778	1,8	1400	0,77		
28	50	4	1037	1,4	1452	0,77		
28	50	5,5	1426	1	1426	0,77		
23,3	60	2,2	657	1,9	1248	0,74		
23,3	60	3	896	1,4	1254	0,74		
23,3	60	4	1195	1,1	1315	0,74		
23,3	60	5,5	1643	0,8	1314	0,74		
17,5	80	2,2	816	1,4	1442	0,69		
17,5	80	3	1113	1	1113	0,69		
17,5	80	4	1484	0,8	1187	0,69		
14	100	2,2	960	1	960	0,65		
14	100	3	1310	0,8	1448	0,65		

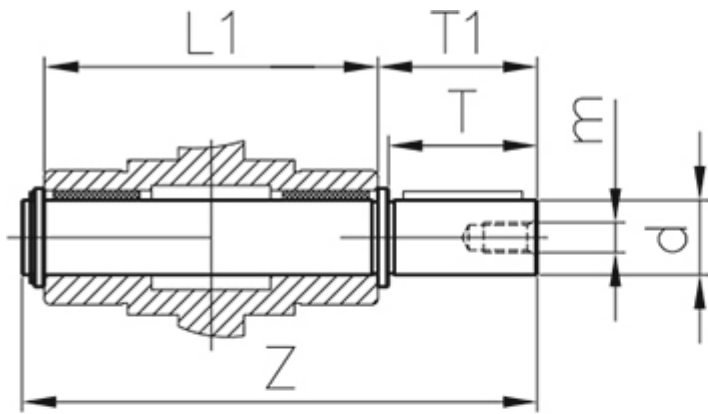
\*Внешний диаметр моторного фланца исполнений В14/В5

## Размеры и вес

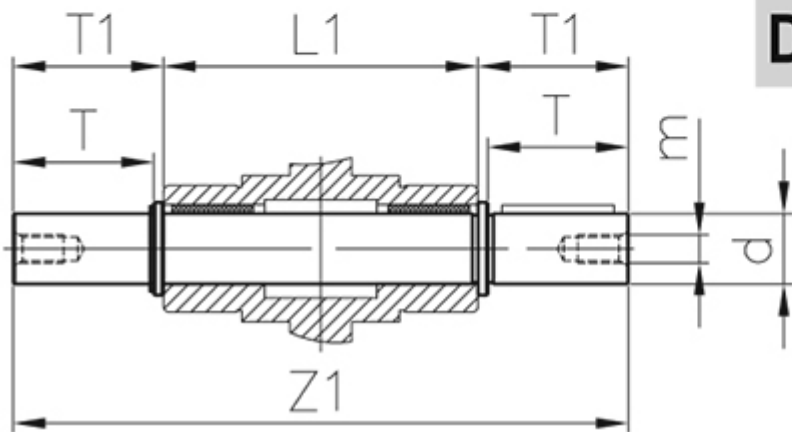
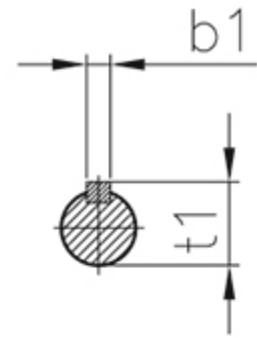


	A	B	C	C1	D(H7)	E(h8)	G	H	H1	I	L1	M	N	O
<b>IRW</b>	340	400	240	145	50	180	185	215	91	210	200	170	230	150
<b>150</b>	P	Q	R	S	T	V	PE&	b	t	alpha	Kg.			
	250	180	18	72,5	18	120	M12x21(n=8)	14	53,8	45°	87			

## Выходной вал DS, SS



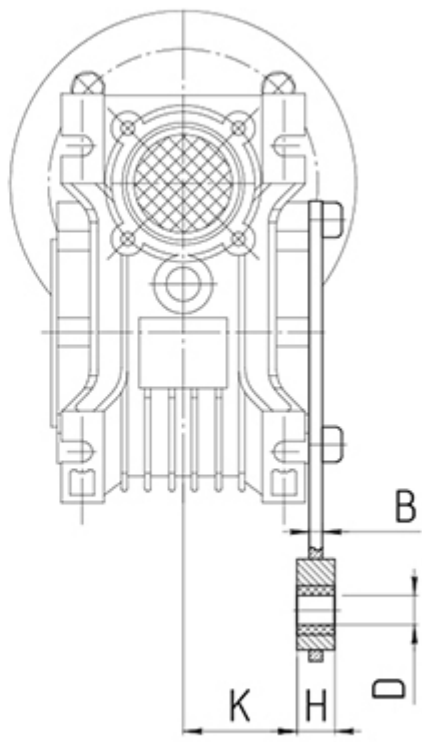
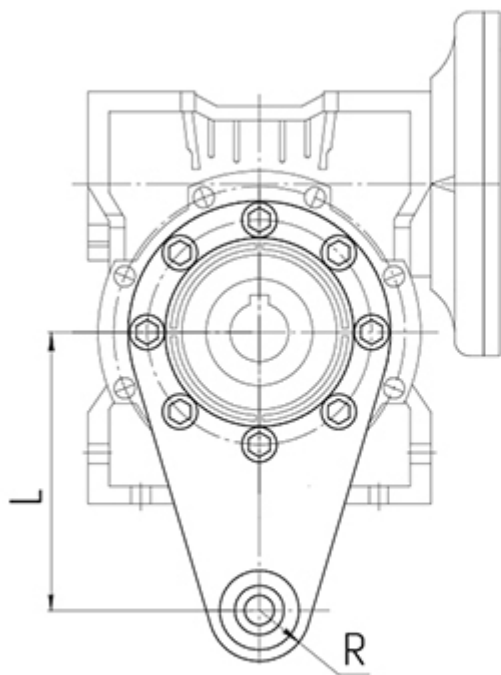
**SS**



**DS**

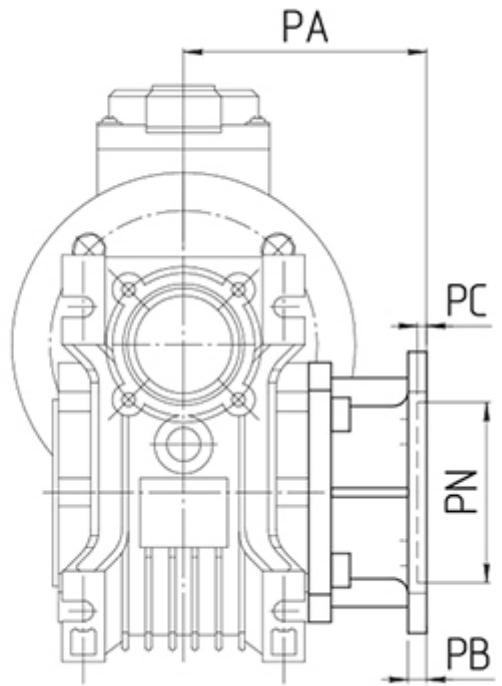
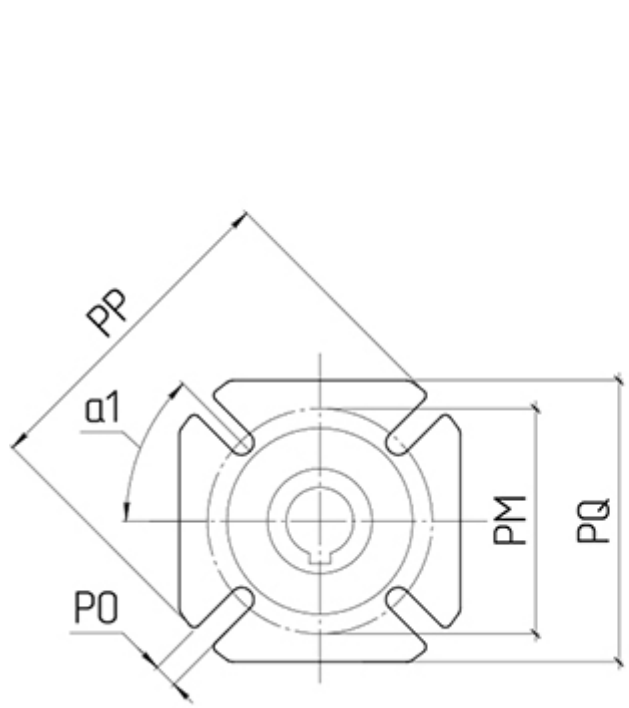
**IRW d(h6) T T1 L1 Z Z1 m b1 t1**  
**150 50 82 87 200 297 374 M16 14 53,5**

**Реактивная штанга**



IRW L H K D R B  
 150 250 30 69 25 35 6

**Выходной фланец FA**



<b>IWR</b>	<b>FA</b>
<b>150</b>	
<b>PA</b>	155
<b>PB</b>	15
<b>PC</b>	6
<b>PN</b>	180
<b>PM</b>	255
<b>PO</b>	16 (n=8)
<b>PP</b>	320
<b>PQ</b>	290
<b>α1</b>	22,5°

## Технические характеристики:

[Характеристики IRW 025](#)

[Характеристики IRWD 030](#)

[Характеристики IRWD 040](#)

[Характеристики IRWD 050](#)

[Характеристики IRWD 063](#)

[Характеристики IRWD 075](#)

[Характеристики IRWD 090](#)

[Характеристики IRW 110](#)

[Характеристики IRW 130](#)

[Характеристики IRW 150](#)

**+7-903-935-6690**

smt21@bk.ru

smt21.ru