

Червячные редукторы INNORED

IRWD090



М ном. [Нм]	330
Р дв. [кВт]	0,55...4,0
D вых. [мм]	35 (38 по запросу)
i	7,5...100
Заказной шифр	IRWD090

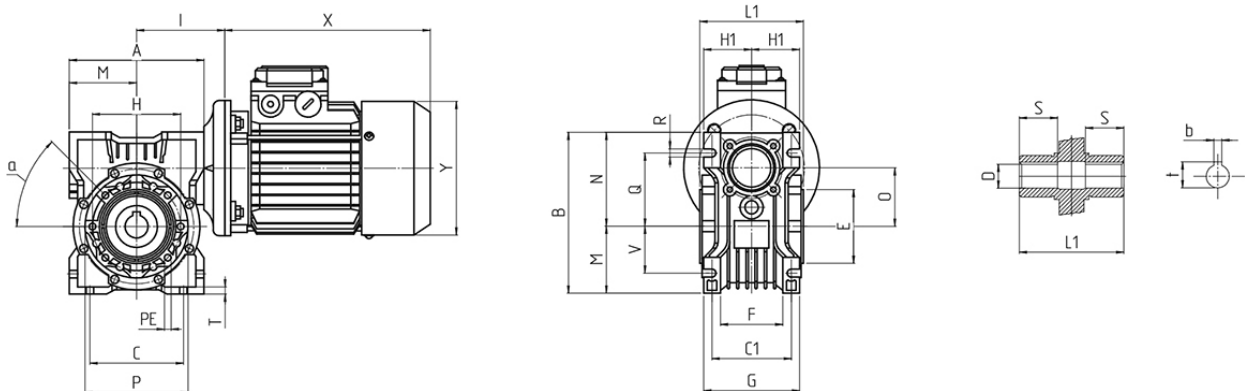
Рабочие характеристики редуктора INNORED IRWD 090

n_2 [мин ⁻¹]	i	P_{1m} [кВт]	M_2 [Нм]	f. S.	M_{2r} [Нм]	КПД	Двигатель		
							80	90	100/112

186,7	7,5	2,2	100	2,9	290	0,91			
186,7	7,5	3	137	2,1	290	0,91			
186,7	7,5	4	182	1,6	290	0,91			
140	10	2,2	132	2,3	305	0,89			
140	10	3	180	1,7	305	0,89			
140	10	4	240	1,3	305	0,89			
93,3	15	2,2	191	1,9	360	0,86			
93,3	15	3	261	1,4	360	0,86			
93,3	15	4	348	1	360	0,86			
70	20	1,5	170	2,1	350	0,85			160/250*
70	20	2,2	249	1,4	350	0,85			
70	20	3	340	1	350	0,85			
70	20	4	453	0,8	350	0,85			
56	25	1,5	207	1,6	330	0,82			140/200*
56	25	2,2	304	1,1	330	0,82			
56	25	3	414	0,8	330	0,82	120/200*		
46,7	30	1,5	239	1,7	420	0,79			
46,7	30	2,2	351	1,2	420	0,79			
46,7	30	3	479	0,9	420	0,79			
35	40	1,1	222	1,6	360	0,74			
35	40	1,5	303	1,2	366	0,74			
28	50	0,75	182	1,8	330	0,71			
28	50	1,1	266	1,3	330	0,71			
28	50	1,5	363	0,9	338	0,71			
23,3	60	0,75	209	1,5	320	0,68			
23,3	60	1,1	307	1	320	0,68			
23,3	60	1,5	418	0,8	320	0,68			
17,5	80	0,55	189	1,5	280	0,63			
17,5	80	0,75	258	1,1	280	0,63			
14	100	0,55	221	1,2	270	0,59			
14	100	0,75	302	0,9	270	0,59			

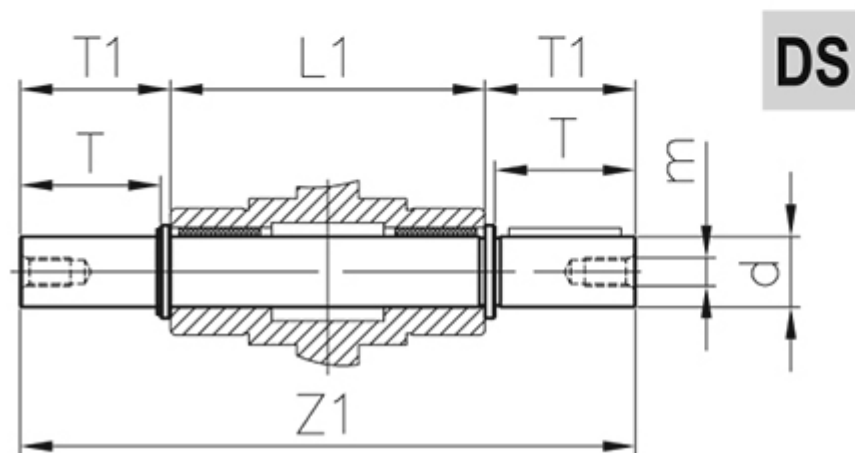
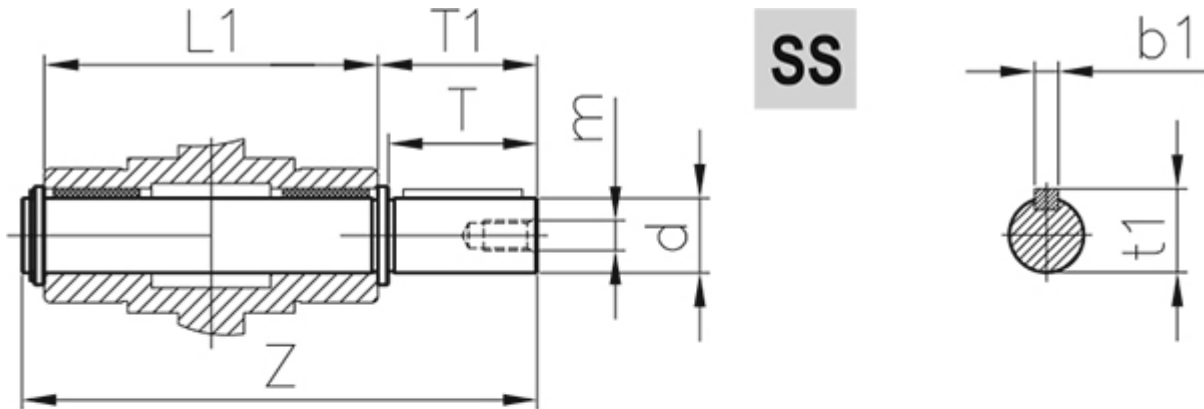
*Внешний диаметр моторного фланца исполнений В14/В5

Размеры и вес



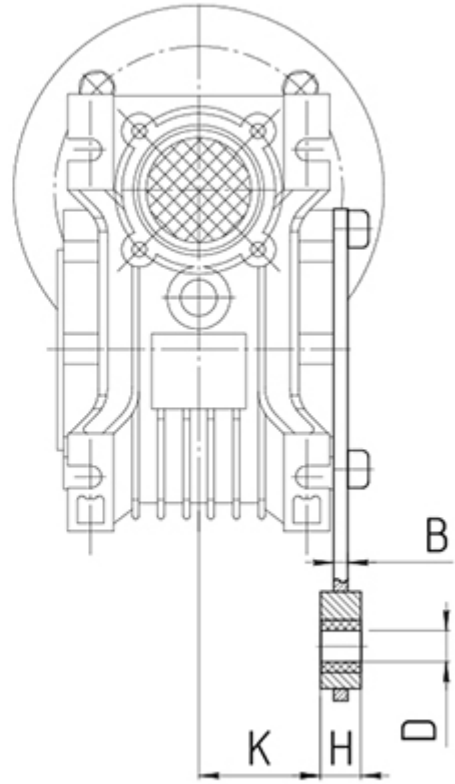
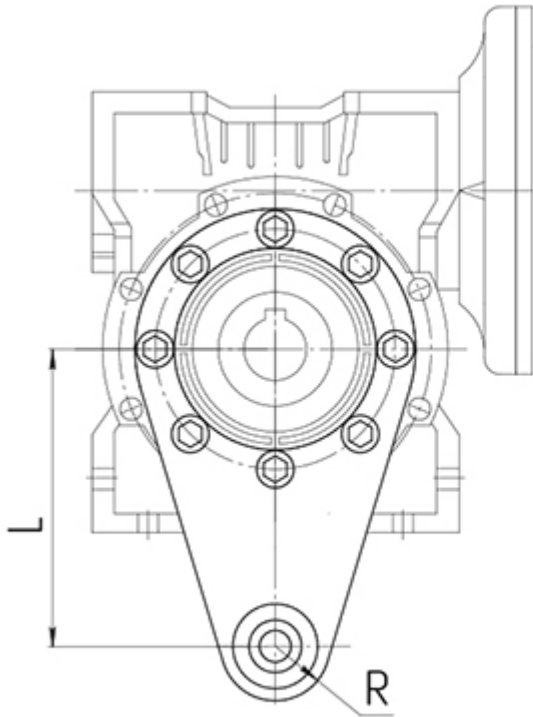
	A	B	C	C1	D(H7)	E(h8)	F	G	H	H1	I	L1	M	N	O
IRWD	206	239	140	100	35 (28)	110	74	130	130	67	129,5	140	103	135	90
090	P	Q	R		S	T		V	PE&		b	t		α	Kg.
	160	102	13		45	11		70	M10x18(n=8)	10	38,3	(41,3)	45°	13	

Выходной вал DS, SS



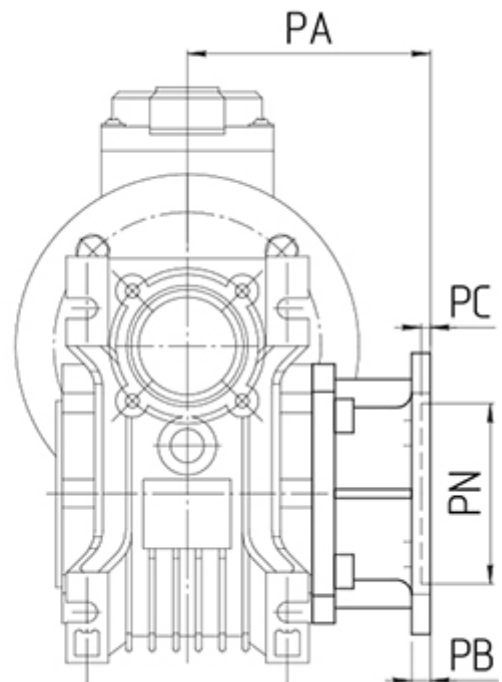
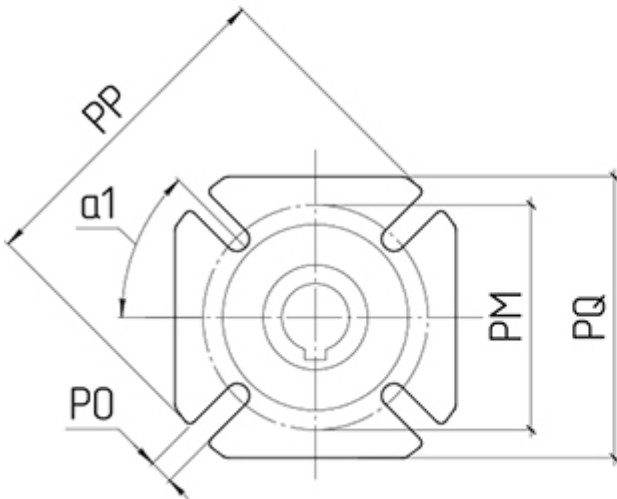
IRWD	d(h6)	T	T1	L1	Z	Z1	m	b1	t1
090	35	80	84,5	140	234	309	M12	10	38

Реактивная штанга



IRWD L H K D R B
 090 200 25 57,5 20 30 6

Выходной фланец FA, FB, FC, FD



IWRD 090	FA	FB	FC	FD
PA	111	122	110	151
PB	13	18	17	13
PC	6	6	6	6
PN	152	180	130	152
PM	175	215	165	175
PO	14 (n=4)	14 (n=4)	11 (n=4)	14 (n=4)
PP	210	250	200	210
PQ	200	-	-	-
α1	45°	45°	45°	45°

Технические характеристики:

[Характеристики IRW 025](#)

[Характеристики IRWD 030](#)

[Характеристики IRWD 040](#)

[Характеристики IRWD 050](#)

[Характеристики IRWD 063](#)

[Характеристики IRWD 075](#)

[Характеристики IRWD 090](#)

[Характеристики IRW 110](#)

[Характеристики IRW 130](#)

[Характеристики IRW 150](#)

+7-903-935-6690

smt21@bk.ru

smt21.ru