

# Червячные редукторы INNORED

## IRWD075



М ном. [Нм]	270
Р дв. [кВт]	0,25...4,0
D вых. [мм]	28 (35 по запросу)
i	7,5...100
Заказной шифр	IRWD075

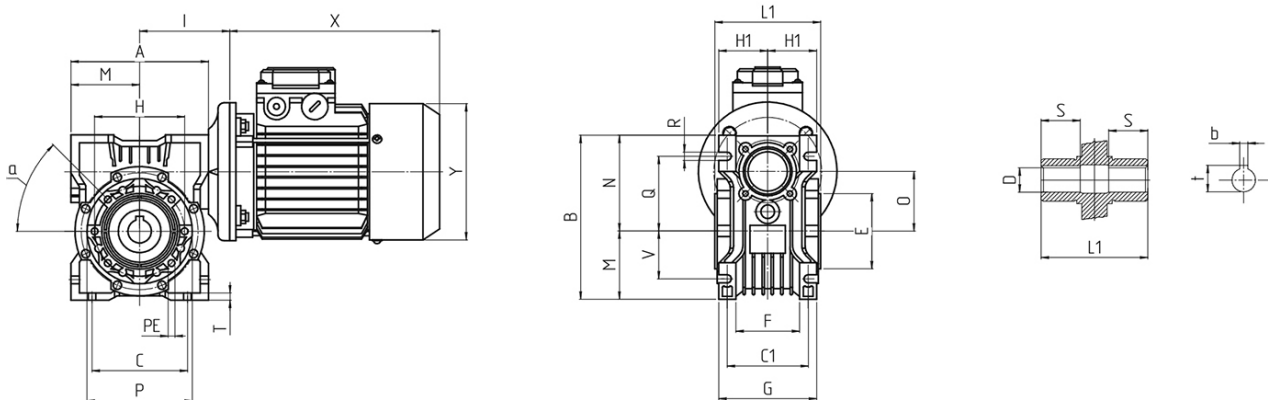
## Рабочие характеристики редуктора INNORED IRWD 075

$n_2$ [мин <sup>-1</sup> ]	i	$P_{1m}$ [кВт]	$M_2$ [Нм]	f. s.	$M_{2r}$ [Нм]	КПД	Двигатель		
					71		80	90	100/112

186,7	7,5	2,2	99	1,8	180	0,90
186,7	7,5	3	135	1,4	180	0,90
186,7	7,5	4	180	1	180	0,90
140	10	1,5	89	2,2	195	0,89
140	10	2,2	131	1,5	195	0,89
140	10	3	178	1,1	195	0,89
140	10	4	237	0,8	195	0,89
93,3	15	1,1	95	2,1	195	0,85
93,3	15	1,5	129	1,5	195	0,85
93,3	15	2,2	189	1	195	0,85
93,3	15	3	258	0,8	195	0,85
70	20	1,1	122	1,7	200	0,81
70	20	1,5	166	1,3	200	0,81
56	25	0,75	101	2	200	0,79
56	25	1,1	148	1,3	200	0,79
56	25	1,5	202	1	200	0,79
46,7	30	0,75	117	2	230	0,76
46,7	30	1,1	171	1,3	230	0,76
46,7	30	1,5	233	1	230	0,76
35	40	0,55	108	2	220	0,72
35	40	0,75	147	1,5	220	0,72
35	40	1,1	216	1	220	0,72
28	50	0,55	128	1,6	205	0,68
28	50	0,75	174	1,2	205	0,68
23,3	60	0,37	97	2	195	0,64
23,3	60	0,55	144	1,4	195	0,64
23,3	60	0,75	197	1	195	0,64
17,5	80	0,25	80	2,3	190	0,59
17,5	80	0,37	119	1,6	190	0,59
17,5	80	0,55	177	1,1	190	0,59
14	100	0,25	94	1,9	180	0,55
14	100	0,37	139	1,3	180	0,55
14	100	0,55	206	0,9	180	0,55

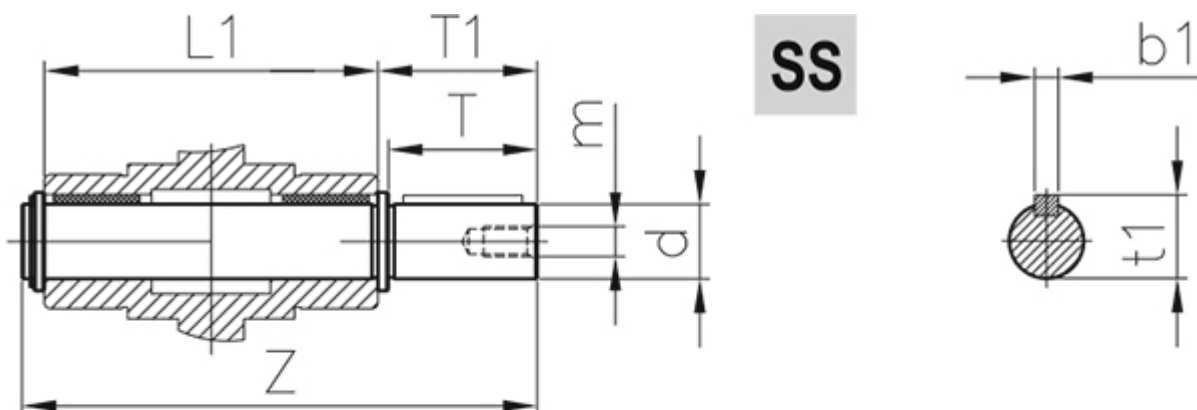
\*Внешний диаметр моторного фланца исполнений В14/В5

## Размеры и вес

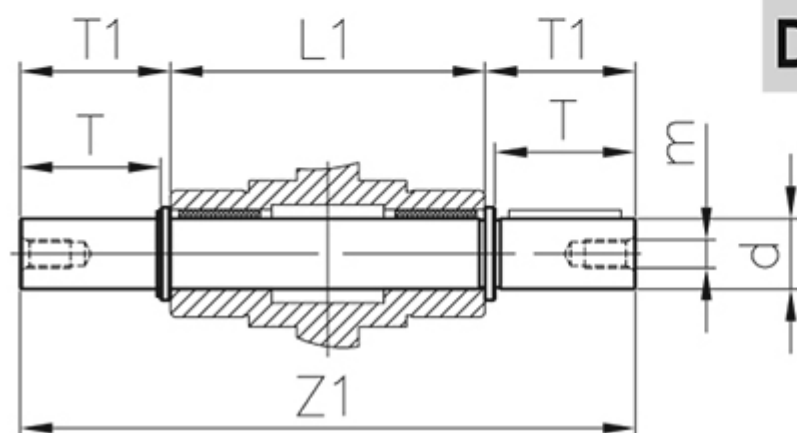


	A	B	C	C1	D(H7)	E(h8)	F	G	H	H1	I	L1	M	N	O
<b>IRWD</b>	172	205	120	90	28 (35)	95	72	112	115	57	112,5	120	86	119	75
<b>075</b>	P	Q	R	S	T	V	PE&	b	t	$\alpha$	Kg.				
	140	93	11	40	10	60	M8x14(n=8)	8 (10)	31,3 (38,3)	45°	9				

### Выходной вал DS, SS



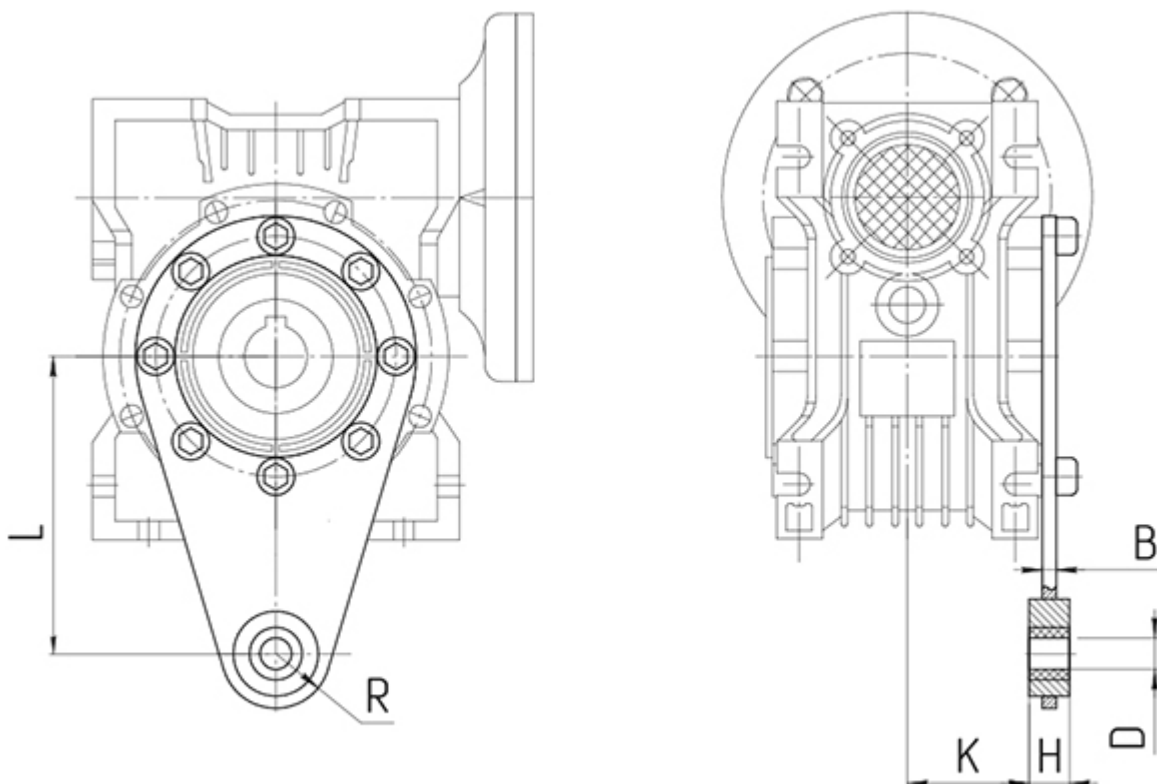
**SS**



**DS**

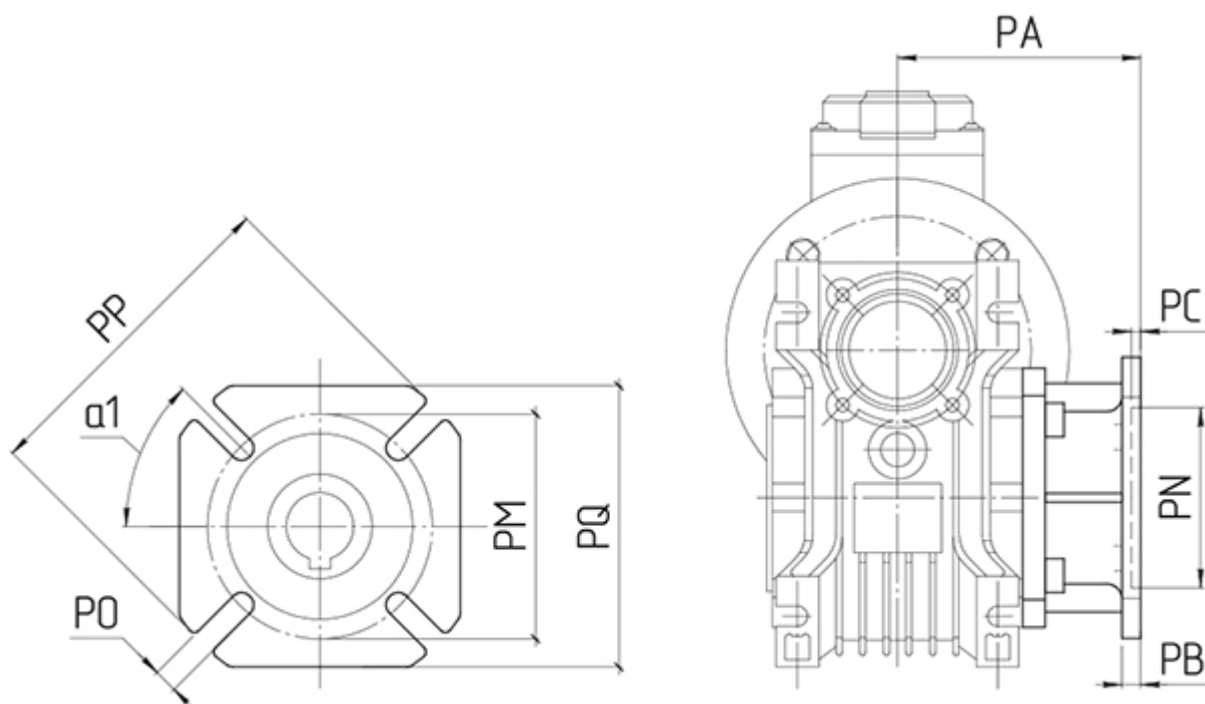
IRWD	d(h6)	T	T1	L1	Z	Z1	m	b1	t1
<b>075</b>	28	60	63,5	120	192	247	M10	8	31

## Реактивная штанга



IRWD L H K D R B  
 075 200 25 47,5 20 30 6

## Выходной фланец FA



<b>IWRD</b>	<b>FA</b>
<b>075</b>	
<b>PA</b>	111
<b>PB</b>	13
<b>PC</b>	6
<b>PN</b>	130
<b>PM</b>	165
<b>PO</b>	14 (n=4)
<b>PP</b>	200
<b>PQ</b>	170
<b>α1</b>	45°

## Технические характеристики:

[Характеристики IRW 025](#)

[Характеристики IRWD 030](#)

[Характеристики IRWD 040](#)

[Характеристики IRWD 050](#)

[Характеристики IRWD 063](#)

[Характеристики IRWD 075](#)

[Характеристики IRWD 090](#)

[Характеристики IRW 110](#)

[Характеристики IRW 130](#)

[Характеристики IRW 150](#)

**+7-903-935-6690**

smt21@bk.ru

smt21.ru