

# Червячные редукторы INNORED

## IRWD063



М ном. [Нм]	140
Р дв. [кВт]	0,25...1,5
D вых. [мм]	25 (28 по запросу)
i	5...100
Заказной шифр	IRWD063

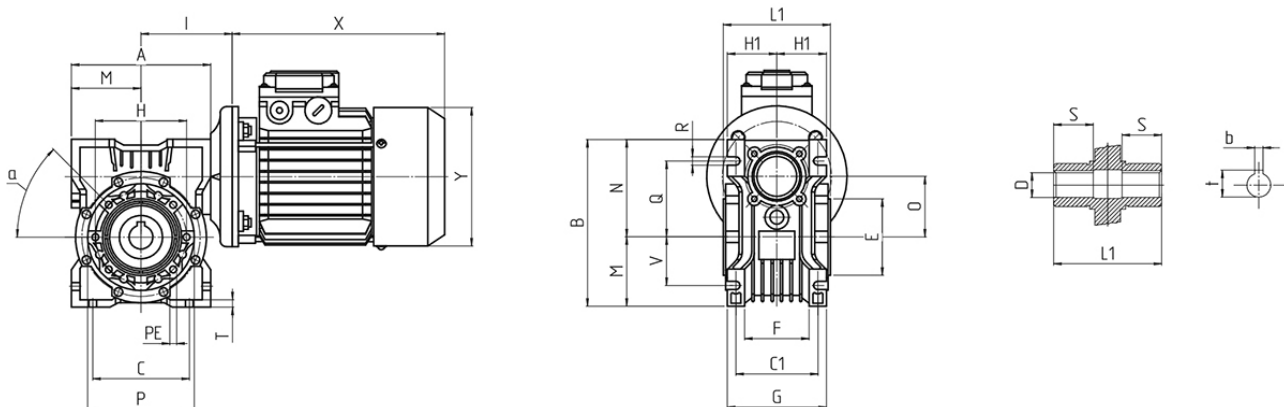
## Рабочие характеристики редуктора INNORED IRWD 063

$n_2$ [мин <sup>-1</sup> ]	i	$P_{1m}$ [кВт]	$M_2$ [Нм]	f. s.	$M_{2r}$ [Нм]	КПД	Двигатель		
							71	80	90

186,7	7,5	1,1	50	2,6	130	0,89			
186,7	7,5	1,5	68	1,9	130	0,89			
140	10	1,1	65	2	130	0,86			
140	10	1,5	88	1,5	130	0,86			
93,3	15	0,75	63	2,2	140	0,82			
93,3	15	1,1	92	1,5	140	0,82			
93,3	15	1,5	126	1,1	140	0,82			
70	20	1,1	120	1,1	130	0,80			
70	20	0,55	60	2,2	130	0,80			140/200*
70	20	0,75	82	1,6	130	0,80			
70	20	1,5	164	0,8	130	0,80			
56	25	0,55	72	1,8	130	0,76			
56	25	0,75	98	1,3	130	0,76			
56	25	1,1	144	0,9	130	0,76			
46,7	30	0,55	82	1,9	160	0,73	105/160*	120/200*	
46,7	30	0,75	112	1,4	160	0,73			
46,7	30	1,1	164	1	160	0,73			
35	40	0,55	104	1,4	145	0,69			
35	40	0,75	141	1	145	0,69			
35	40	0,37	70	2,1	145	0,69			
28	50	0,25	55	2,4	130	0,65			
28	50	0,55	122	1,1	130	0,65			
28	50	0,37	82	1,6	130	0,65			
23,3	60	0,55	140	0,9	130	0,62			
23,3	60	0,25	64	2	130	0,62			
23,3	60	0,37	94	1,4	130	0,62			
17,5	80	0,25	76	1,6	120	0,56			
17,5	80	0,37	113	1,1	120	0,56			
14	100	0,25	87	1,4	120	0,51			
14	100	0,37	129	0,9	120	0,51			

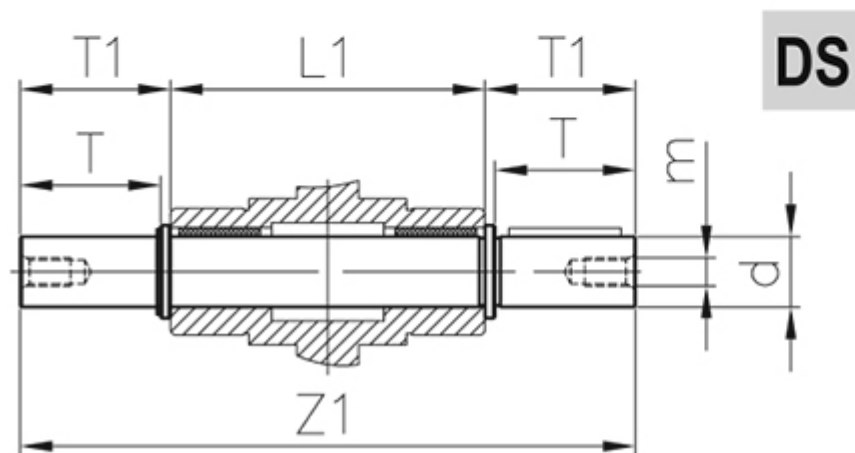
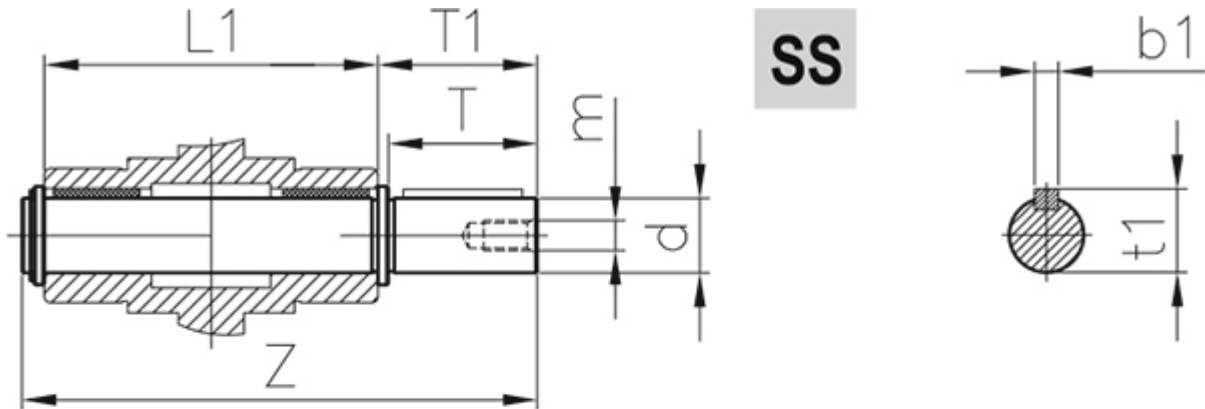
\*Внешний диаметр моторного фланца исполнений В14/В5

## Размеры и вес



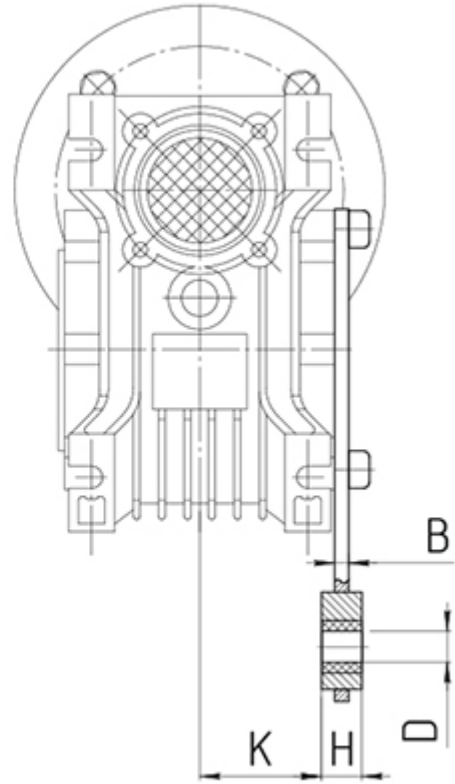
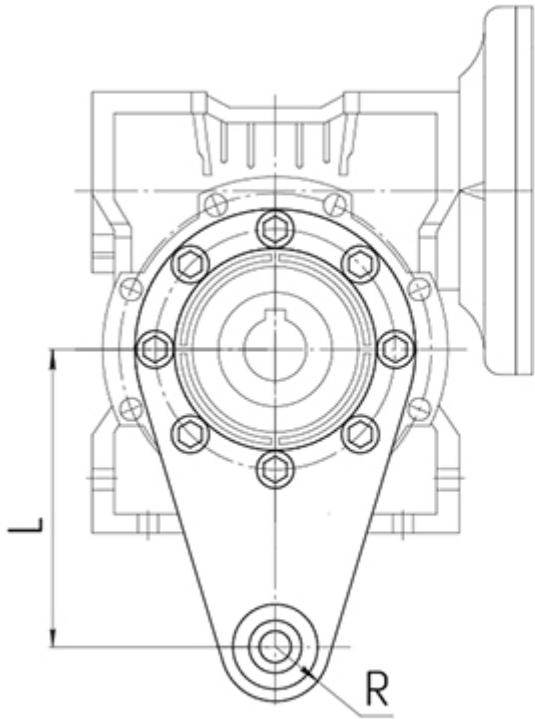
	A	B	C	C1	D(H7)	E(h8)	F	G	H	H1	I	L1	M	N	O
<b>IRWD</b>	144	174	100	85	25 (28)	80	67	103	95	53	95	112	72	102	63
<b>063</b>	<b>P</b>	<b>Q</b>	<b>R</b>		<b>S</b>	<b>T</b>		<b>V</b>	<b>PE&amp;</b>		<b>b</b>	<b>t</b>		<b>α</b>	<b>Kg.</b>
	110	80	8,5		36	8		50	M8x14(n=8)	8	28,3	(31,1)	45°	6,2	

## Выходной вал DS, SS



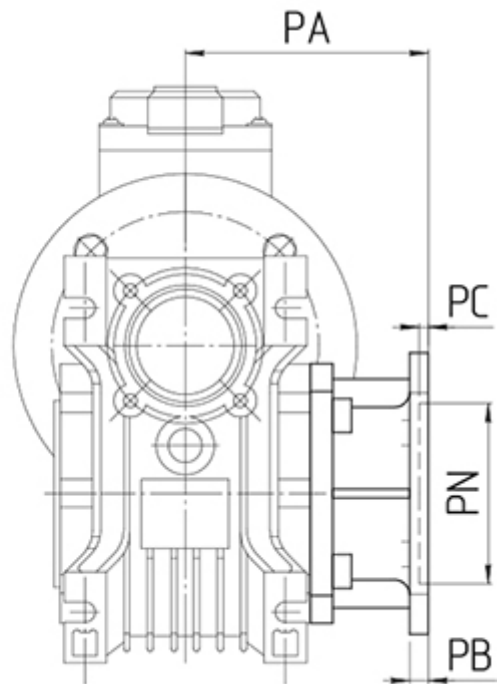
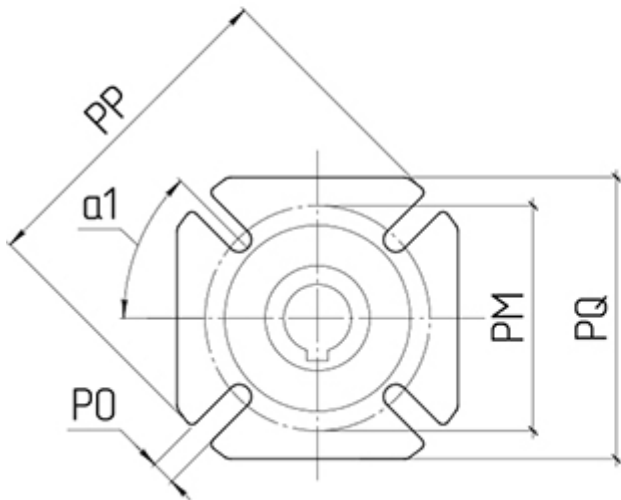
<b>IRWD</b>	<b>d(h6)</b>	<b>T</b>	<b>T1</b>	<b>L1</b>	<b>Z</b>	<b>Z1</b>	<b>m</b>	<b>b1</b>	<b>t1</b>
<b>063</b>	25	50	53,5	112	173	219	M10	8	28

## Реактивная штанга



IRWD L H K D R B  
 063 100 14 49 10 18 6

**Выходной фланец FA, FB, FC, FD, FE**



<b>IWRD 062</b>	<b>FA</b>	<b>FB</b>	<b>FC</b>	<b>FD</b>	<b>FE</b>
<b>PA</b>	82	112	98	107	80,5
<b>PB</b>	10	10	10	10	16,5
<b>PC</b>	6	6	5	5	5
<b>PN</b>	115	115	130	130	110
<b>PM</b>	150	150	165	165	130
<b>PO</b>	11 (n=4)	11 (n=4)	11 (n=4)	11 (n=4)	11 (n=4)
<b>PP</b>	180	180	200	200	160
<b>PQ</b>	142	142	-	-	-
<b>α1</b>	45°	45°	45°	45°	45°

## Технические характеристики:

[Характеристики IRW 025](#)

[Характеристики IRWD 030](#)

[Характеристики IRWD 040](#)

[Характеристики IRWD 050](#)

[Характеристики IRWD 063](#)

[Характеристики IRWD 075](#)

[Характеристики IRWD 090](#)

[Характеристики IRW 110](#)

[Характеристики IRW 130](#)

[Характеристики IRW 150](#)

**+7-903-935-6690**

smt21@bk.ru

smt21.ru