

Червячные редукторы INNORED

IRWD050



М ном. [Нм]	69
Р дв. [кВт]	0,12...0,75
D вых. [мм]	25 (24 по запросу)
i	5...100
Заказной шифр	IRWD050

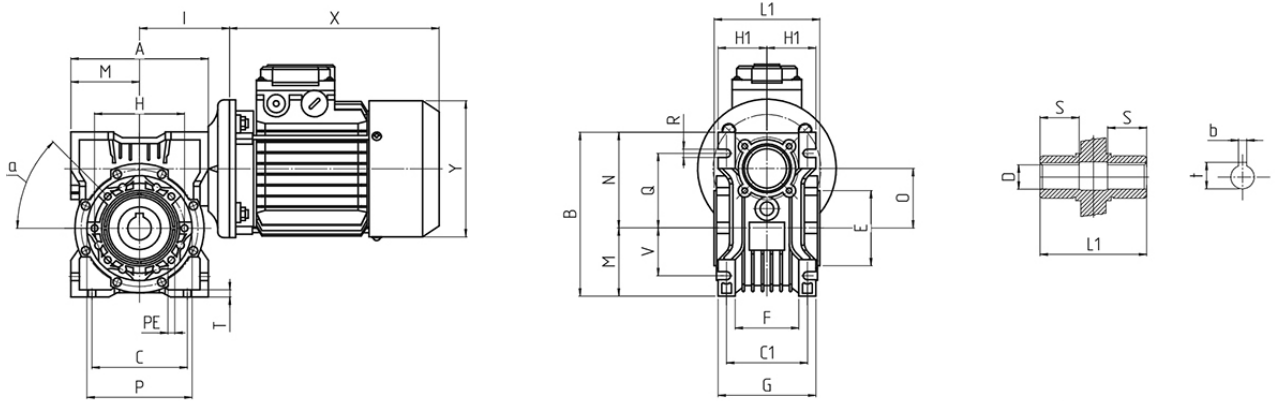
Рабочие характеристики редуктора INNORED IRWD 050

n_2 [мин ⁻¹]	i	P_{1m} [кВт]	M_2 [Нм]	f. s.	M_{2r} [Нм]	КПД	Двигатель			
							56	63	71	80

280	5	0,25	8	5,7	46	0,90	
280	5	0,37	11	4,2	46	0,90	
280	5	0,55	17	2,7	46	0,90	
186,7	7,5	0,55	24	2,9	70	0,85	
186,7	7,5	0,75	33	2,1	70	0,85	
140	10	0,37	21	3,3	70	0,84	
140	10	0,55	32	2,2	70	0,84	
140	10	0,75	43	1,6	70	0,84	
93,3	15	0,37	31	2,4	74	0,81	
93,3	15	0,55	46	1,6	74	0,81	
93,3	15	0,75	62	1,2	74	0,81	
70	20	0,25	27	2,7	70	0,78	
70	20	0,37	39	1,8	70	0,78	
70	20	0,55	59	1,2	70	0,78	
70	20	0,75	80	0,9	70	0,78	
56	25	0,25	32	2,2	70	0,74	
56	25	0,37	47	1,5	70	0,74	
56	25	0,55	70	1	70	0,74	
46,7	30	0,25	36	2,3	80	0,71	
46,7	30	0,37	54	1,5	80	0,71	
46,7	30	0,55	80	1	80	0,71	
35	40	0,18	33	2,3	75	0,67	
35	40	0,25	46	1,7	75	0,67	
35	40	0,37	68	1,1	75	0,67	
28	50	0,18	39	1,9	75	0,63	
28	50	0,25	54	1,4	75	0,63	
28	50	0,37	80	0,9	75	0,63	
23,3	60	0,12	29	2,3	70	0,58	
23,3	60	0,18	44	1,6	70	0,58	
23,3	60	0,25	60	1,1	70	0,58	
23,3	60	0,37	89	0,8	70	0,58	
17,5	80	0,12	35	1,9	65	0,52	
17,5	80	0,18	52	1,2	65	0,52	
17,5	80	0,25	72	0,9	65	0,52	
14	100	0,12	39	1,4	55	0,45	
14	100	0,18	59	0,9	55	0,45	

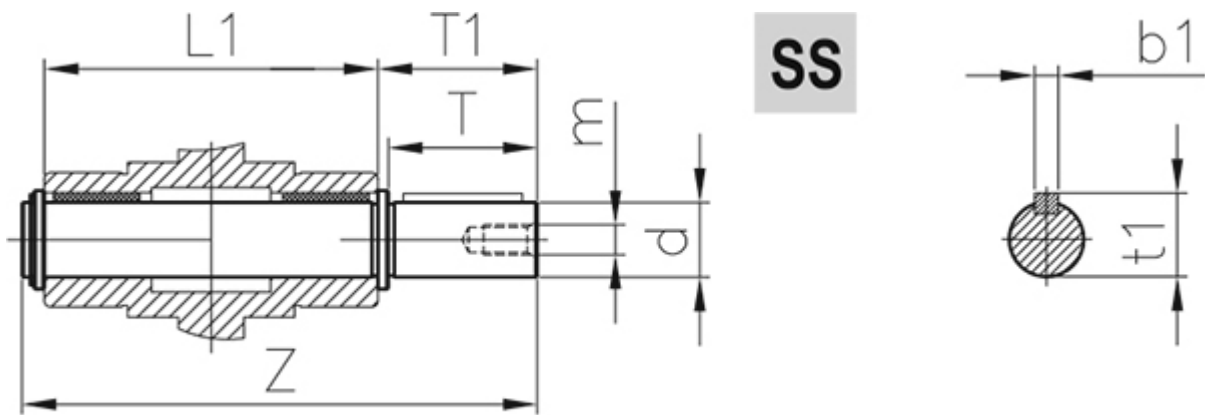
*Внешний диаметр моторного фланца исполнений В14/В5

Размеры и вес

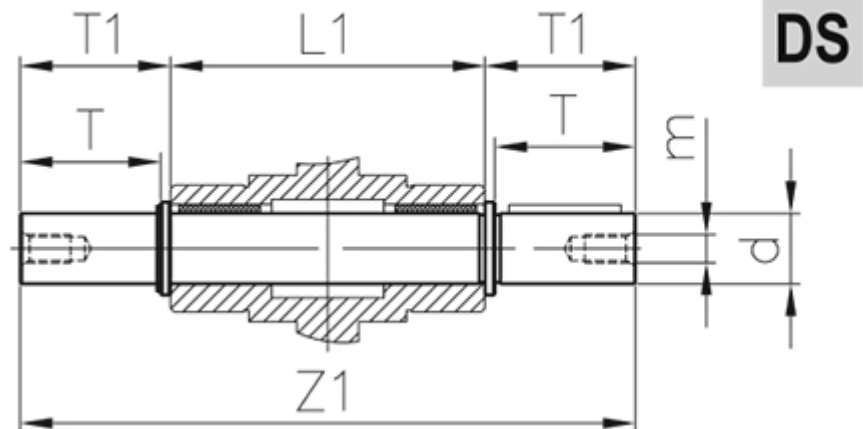


	A	B	C	C1	D(H7)	E(h8)	F	G	H	H1	I	L1	M	N	O
IRWD	120	144	80	70	25 (24)	70	49	85	85	43,5	80	92	60	84	50
050	P	Q	R	S	T	V	PE&	b	t	alpha	Kg.				
	100	64	8,5	30	7	40	M8x10(n=4)	8	28,3 (27,3)	45°	3,8				

Выходной вал DS, SS



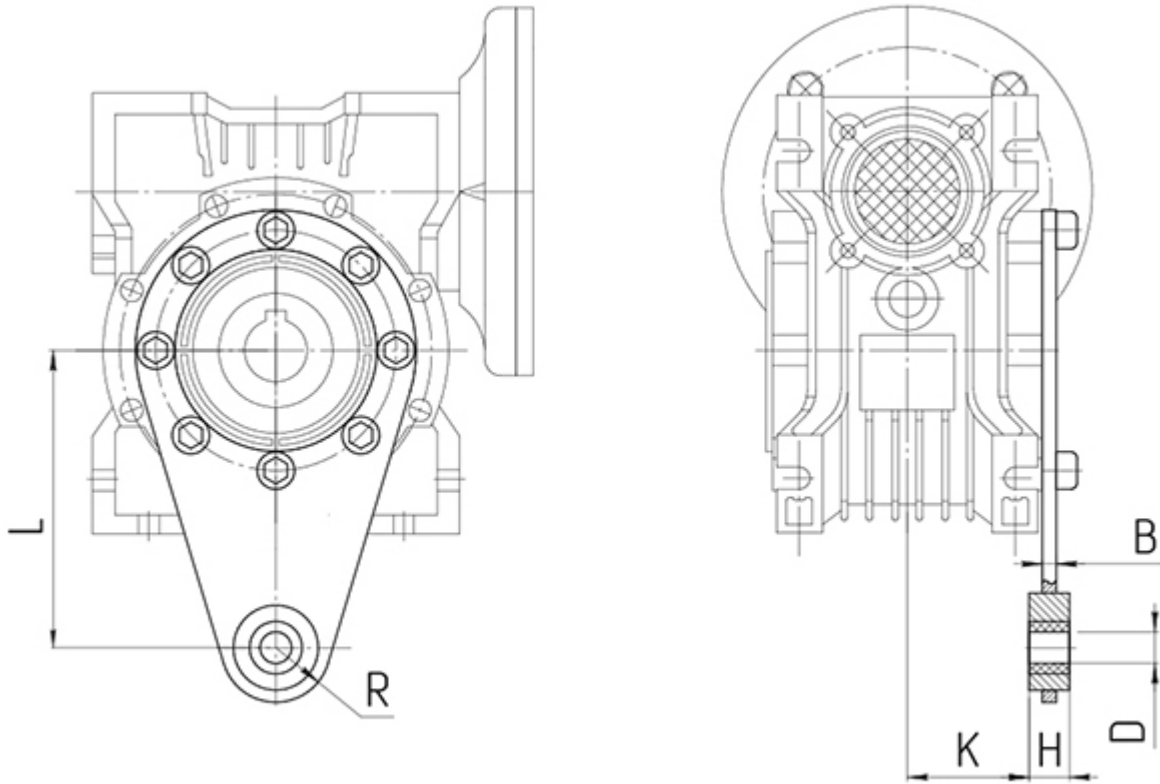
SS



DS

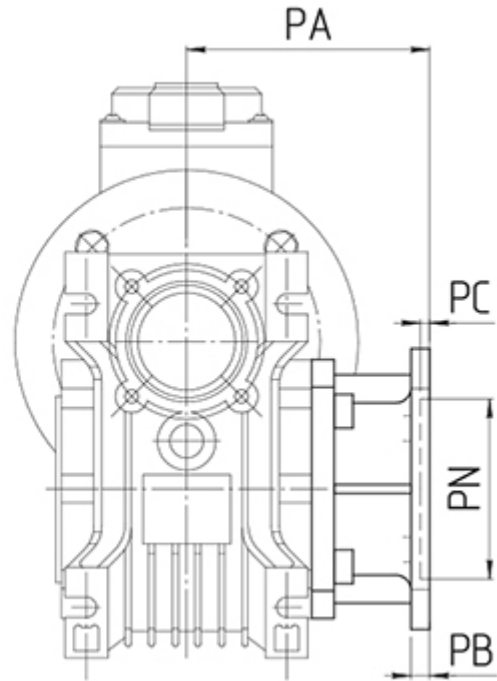
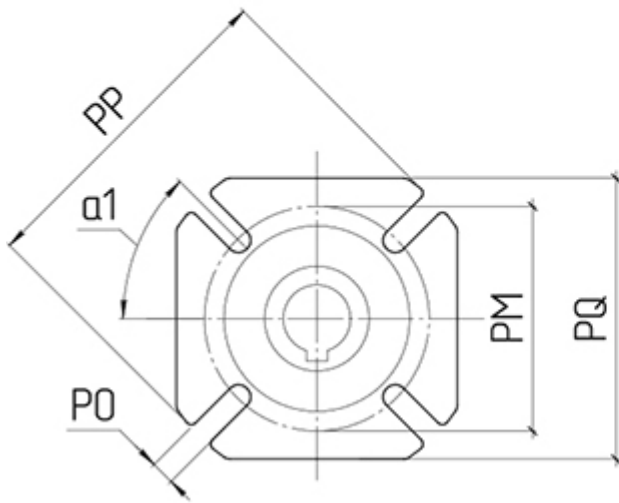
IRWD	d(h6)	T	T1	L1	Z	Z1	m	b1	t1
050	25	50	53,5	92	153	199	M10	8	28

Реактивная штанга



IRWD	L	H	K	D	R	B
050	100	14	38,5	10	18	4

Выходной фланец FA, FB, FC, FD



IWRD 050	FA	FB	FC	FD
PA	90	120	89	72
PB	9	9	10	14,5
PC	5	5	5	5
PN	70	70	110	95
PM	85	85	130	115
PO	11 (n=4)	11 (n=4)	9,5 (n=4)	11 (n=4)
PP	125	125	160	140
PQ	110	110	-	-
α_1	45°	45°	45°	45°

Технические характеристики:

[Характеристики IRW 025](#)

[Характеристики IRWD 030](#)

[Характеристики IRWD 040](#)

[Характеристики IRWD 050](#)

[Характеристики IRWD 063](#)

[Характеристики IRWD 075](#)

[Характеристики IRWD 090](#)

[Характеристики IRW 110](#)

[Характеристики IRW 130](#)

[Характеристики IRW 150](#)

+7-903-935-6690

smt21@bk.ru

smt21.ru