

# Червячные редукторы INNORED

## IRWD040



М ном. [Нм]	39
Р дв. [кВт]	0,09...0,55
D вых. [мм]	18 (19 по запросу)
i	5...100
Заказной шифр	IRWD040

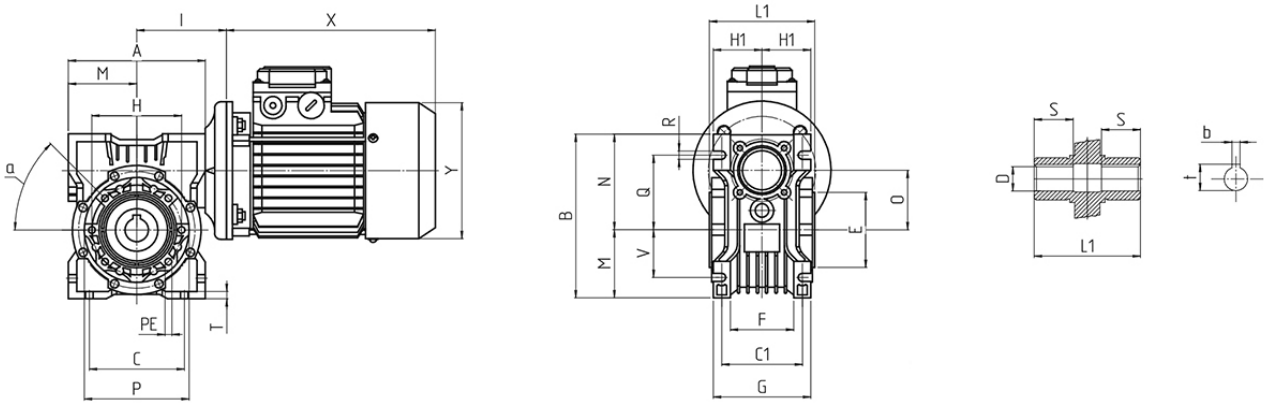
## Рабочие характеристики редуктора INNORED IRWD 040

$n_2$ [мин <sup>-1</sup> ]	i	$P_{1m}$ [кВт]	$M_2$ [Нм]	f. s.	$M_{2r}$ [Нм]	КПД	Двигатель		
							56	63	71

280	5	0,25	8	4,5	34	0,90			
280	5	0,37	11	3	34	0,90			
280	5	0,55	17	2	34	0,90			
186,7	7,5	0,25	11	3,6	38	0,85			
186,7	7,5	0,37	16	2,4	38	0,85			
186,7	7,5	0,55	24	1,6	38	0,85			
140	10	0,25	14	2,8	39	0,82			
140	10	0,37	21	1,9	39	0,87			
93,3	15	0,25	20	1,9	39	0,78			
93,3	15	0,37	30	1,3	39	0,78			
70	20	0,18	19	2	39	0,77			
70	20	0,25	26	1,5	39	0,77			
70	20	0,37	39	1	39	0,77			105/160*
56	25	0,18	23	1,7	39	0,75			
56	25	0,25	32	1,2	39	0,75			
56	25	0,37	47	0,8	39	0,75			
46,7	30	0,12	17	2,6	44	0,67	80/-*	90/140*	
46,7	30	0,18	25	1,7	44	0,67			
46,7	30	0,25	35	1,3	44	0,67			
46,7	30	0,37	52	0,6	44	0,67			
35	40	0,12	21	1,9	40	0,63			
35	40	0,18	32	1,3	40	0,63			
35	40	0,25	44	0,9	40	0,63			
28	50	0,09	19	2	38	0,57			
28	50	0,12	25	1,5	38	0,57			
28	50	0,18	37	1	38	0,57			
23,3	60	0,09	21	1,7	36	0,52			
23,3	60	0,12	28	1,3	36	0,52			
23,3	60	0,18	42	0,8	36	0,52			
17,5	80	0,09	25	1,3	33	0,49			
17,5	80	0,12	33	1	33	0,49			
14	100	0,09	29	1	30	0,45			
14	100	0,12	39	0,8	30	0,45			

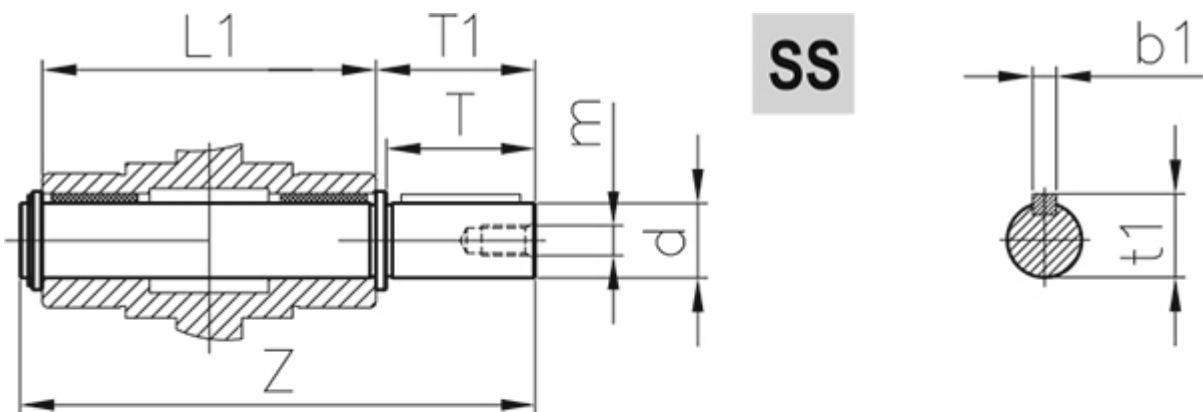
\*Внешний диаметр моторного фланца исполнений В14/В5

## Размеры и вес

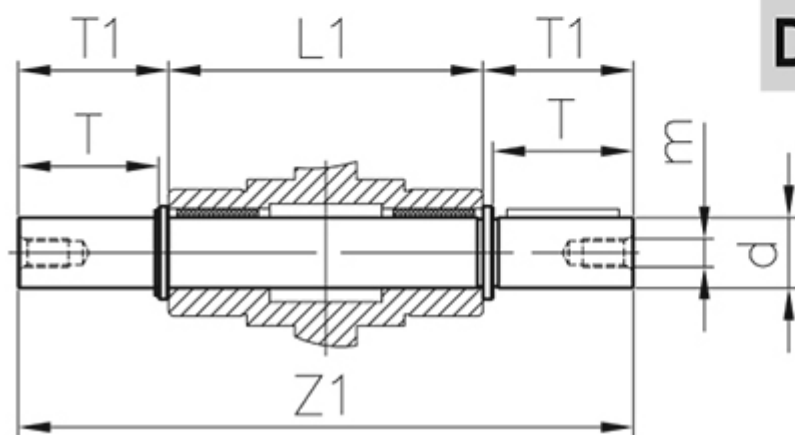


	A	B	C	C1	D(H7)	E(h8)	F	G	H	H1	I	L1	M	N	O
<b>IRWD</b>	100	121,5	70	60	18 (19)	60	43	71	75	36,5	70	78	50	71,5	40
<b>040</b>	P	Q	R	S	T	V	PE&	b	t	alpha	Kg.				
	87	55	6,5	26	6,5	35	M6x8(n=4)	6	20,8 (21,8)	45°	2,3				

### Выходной вал DS, SS



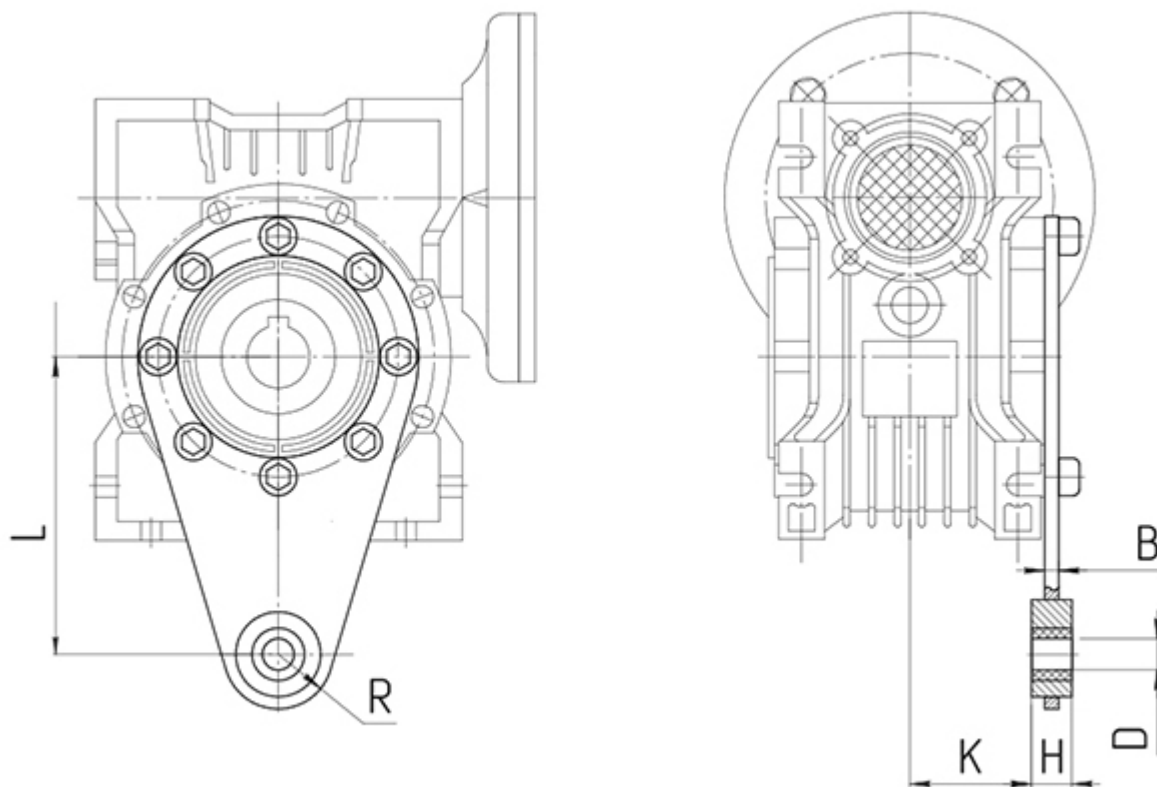
**SS**



**DS**

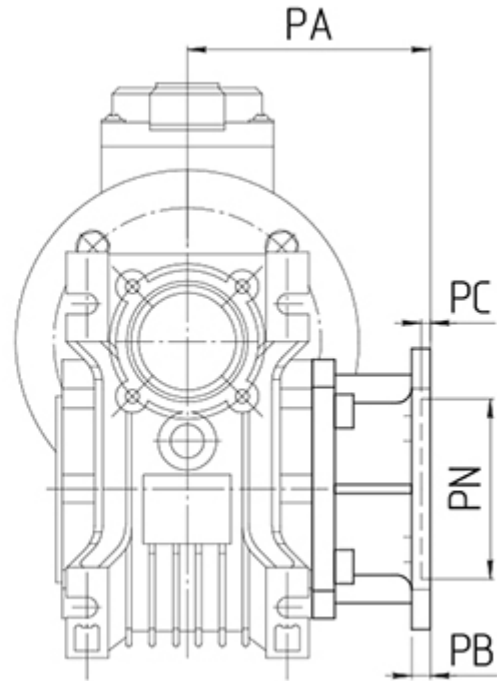
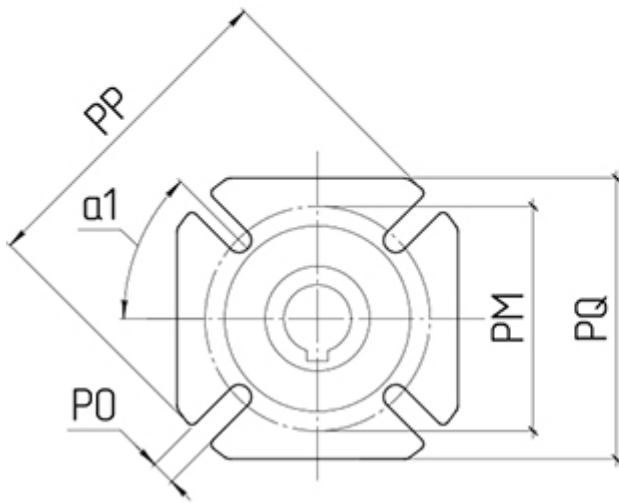
IRWD	d(h6)	T	T1	L1	Z	Z1	m	b1	t1
<b>040</b>	18	40	43	78	128	164	M6	6	20,5

## Реактивная штанга



IRWD L H K D R B  
040 100 14 35,5 10 18 4

**Выходной фланец FA, FB, FC, FD**



<b>IWRD 040</b>	<b>FA</b>	<b>FB</b>	<b>FC</b>	<b>FD</b>
<b>PA</b>	67	97	80	58
<b>PB</b>	7	7	9	12
<b>PC</b>	4	4	5	5
<b>PN</b>	60	60	95	95
<b>PM</b>	75	75	115	100
<b>PO</b>	9 (n=4)	9 (n=4)	9,5 (n=4)	9 (n=4)
<b>PP</b>	110	110	140	120
<b>PQ</b>	95	95	-	-
<b><math>\alpha 1</math></b>	45°	45°	45°	45°

## Технические характеристики:

[Характеристики IRW 025](#)

[Характеристики IRWD 030](#)

[Характеристики IRWD 040](#)

[Характеристики IRWD 050](#)

[Характеристики IRWD 063](#)

[Характеристики IRWD 075](#)

[Характеристики IRWD 090](#)

[Характеристики IRW 110](#)

[Характеристики IRW 130](#)

[Характеристики IRW 150](#)

**+7-903-935-6690**

smt21@bk.ru

smt21.ru