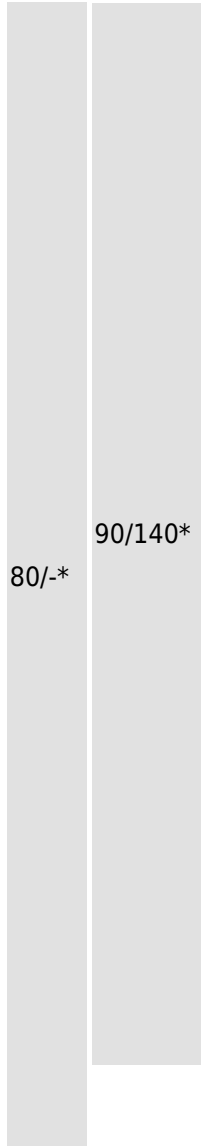
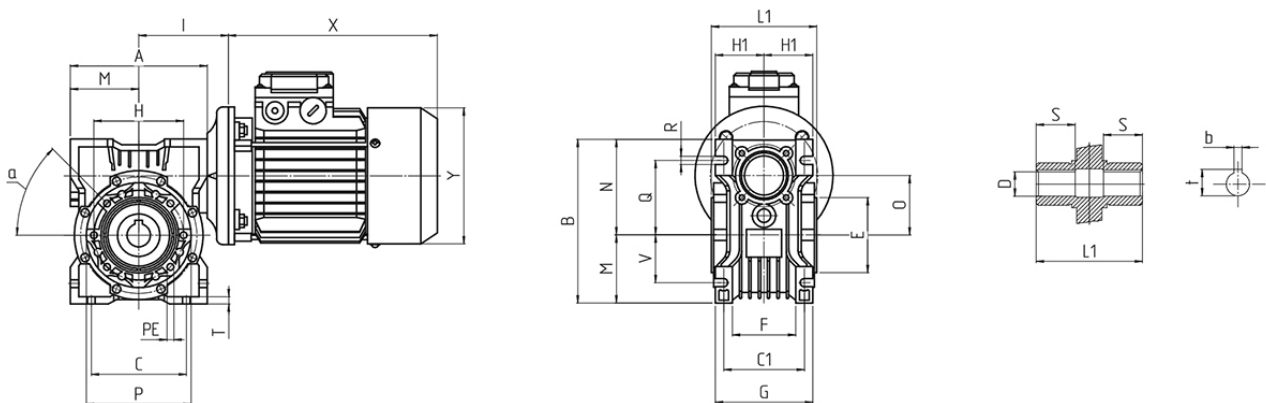


280	5	0,09	2,7	6,7	18	0,84
280	5	0,12	3,6	5,1	18	0,84
280	5	0,18	5,3	3,4	18	0,84
186,7	7,5	0,09	3,9	4,6	18	0,80
186,7	7,5	0,12	5,2	3,4	18	0,80
186,7	7,5	0,18	7,7	2,3	18	0,80
140	10	0,09	5	3,6	18	0,77
140	10	0,12	6,6	2,7	18	0,77
140	10	0,18	10	1,8	18	0,77
93,3	15	0,09	7	2,5	18	0,72
93,3	15	0,12	9,3	1,9	18	0,72
93,3	15	0,18	14	1,3	18	0,72
70	20	0,09	8,8	2	18	0,67
70	20	0,12	12	1,5	18	0,67
70	20	0,18	18	1	18	0,67
56	25	0,09	10	1,9	19	0,60
56	25	0,12	12	1,5	19	0,60
56	25	0,18	20	0,9	19	0,60
46,7	30	0,09	12	1,7	20	0,62
46,7	30	0,12	16	1,3	20	0,62
46,7	30	0,18	24	0,8	20	0,62
35	40	0,09	14	1,2	17	0,54
35	40	0,12	19	0,9	17	0,54
28	50	0,09	17	1	18	0,51
28	50	0,12	22	0,8	18	0,51
23,3	60	0,09	18	0,9	16	0,45
17,5	80	0,09	16	0,9	16	0,45



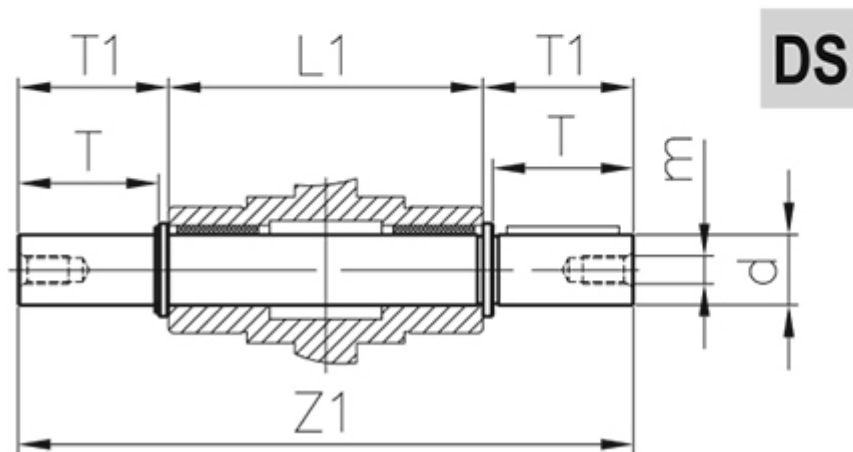
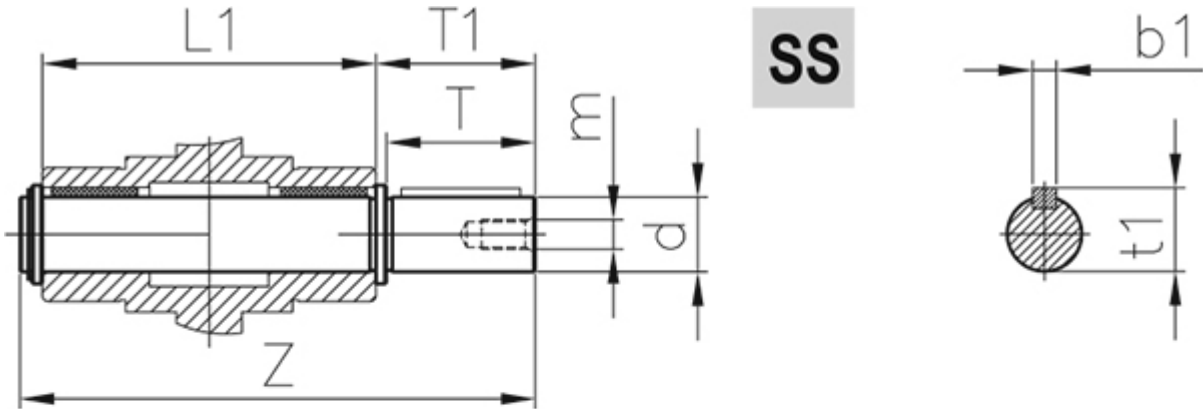
*Внешний диаметр моторного фланца исполнений В14/В5

Размеры и вес



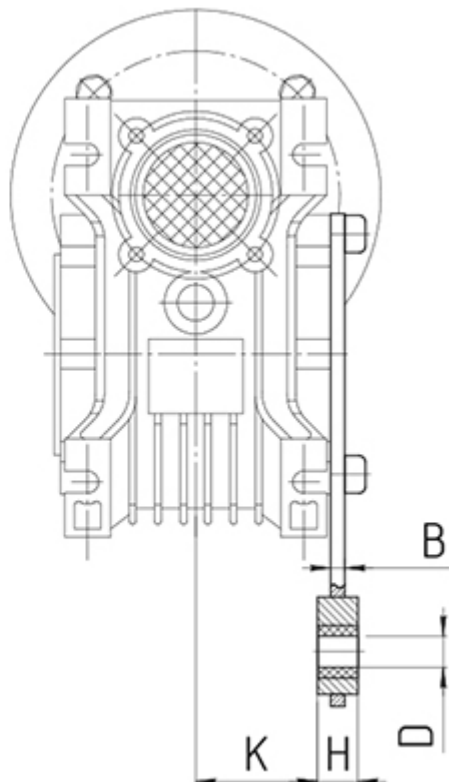
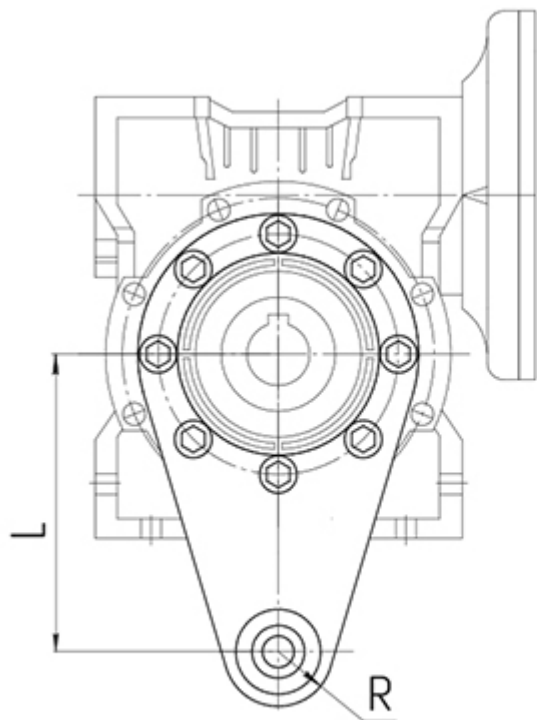
	A	B	C	C1	D(H7)	E(h8)	F	G	H	H1	I	L1	M	N	O
IRWD	80	97	54	44	14	55	32	56	65	29	55	63	40	57	30
030	P	Q	R	S	T	V	PE&	b	t	α	Kg.				
	75	44	6,5	21	5,5	27	M6x11(n=3)	5	16,3	0°	1,2				

Выходной вал DS, SS



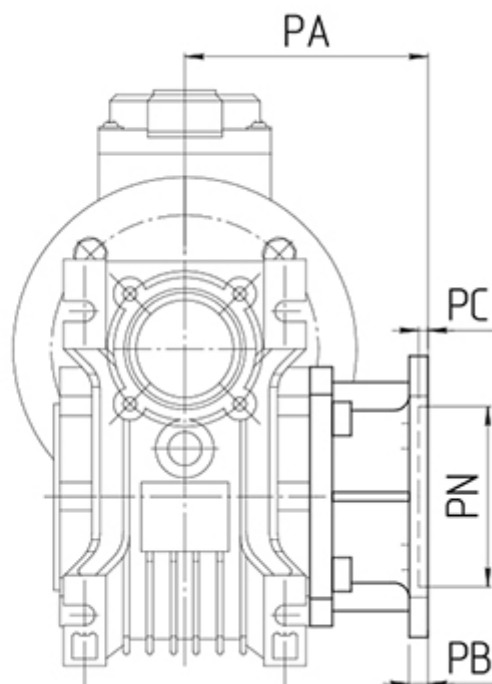
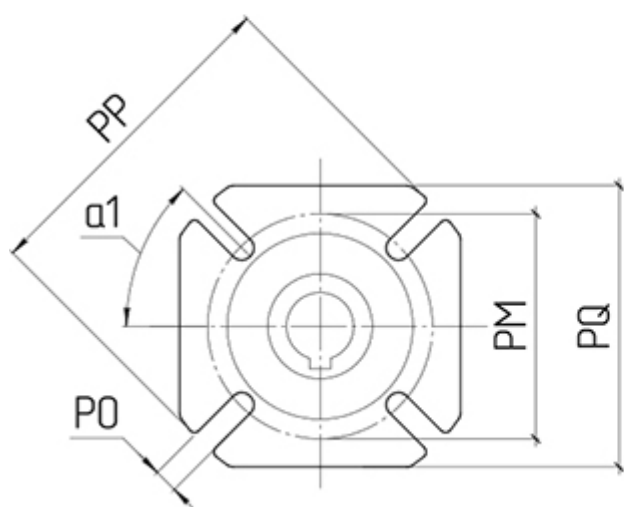
IRWD	d(h6)	T	T1	L1	Z	Z1	m	b1	t1
030	14	30	32,5	63	102	128	M6	5	16

Реактивная штанга



IRWD L H K DR B
030 85 14 24 8 15 4

Выходной фланец FA



IWRD FA
030
PA 54,5

PВ	6
РС	4
РН	50
РМ	68
РО	6,5 (n=4)
РР	80
РQ	70
α1	45°

Технические характеристики:

[Характеристики IRW 025](#)

[Характеристики IRWD 030](#)

[Характеристики IRWD 040](#)

[Характеристики IRWD 050](#)

[Характеристики IRWD 063](#)

[Характеристики IRWD 075](#)

[Характеристики IRWD 090](#)

[Характеристики IRW 110](#)

[Характеристики IRW 130](#)

[Характеристики IRW 150](#)

+7-903-935-6690

smt21@bk.ru

smt21.ru