

Червячные редукторы INNORED

IRW025



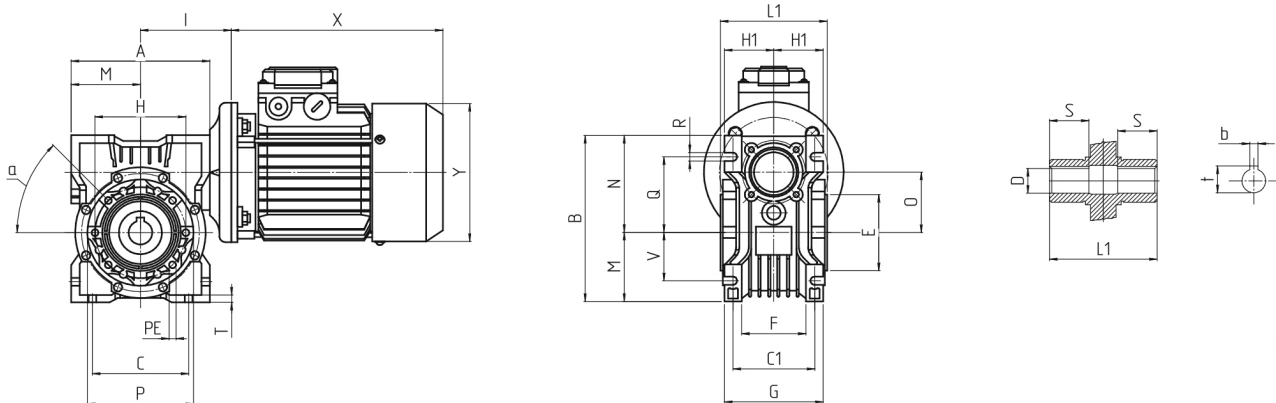
М ном. [Нм]	14
Р дв. [кВт]	0,09
D вых. [мм]	11
i	5...40
Заказной шифр	IRW025

Рабочие характеристики редуктора INNORED IRW 025

n_2 [мин ⁻¹]	i	P_{1m} [кВт]	M_2 [Нм]	f. s.	M_{2r} [Нм]	КПД	Двигатель 56
280	5	0,09	2,7	4,1	11	0,80	80/-*
186,7	7,5	0,09	3,9	2,8	11	0,77	
140	10	0,09	5,1	2,4	12	0,76	
93,3	15	0,09	7,3	1,6	12	0,72	
70	20	0,09	9,2	1,3	12	0,68	
56	25	0,09	11	1,2	13	0,65	
46,7	30	0,09	12	1,1	13	0,60	
35	40	0,09	15	0,9	14	0,55	
28	50	0,09	12	0,9	11	0,54	
23,3	60	0,09	11	0,9	10	0,53	

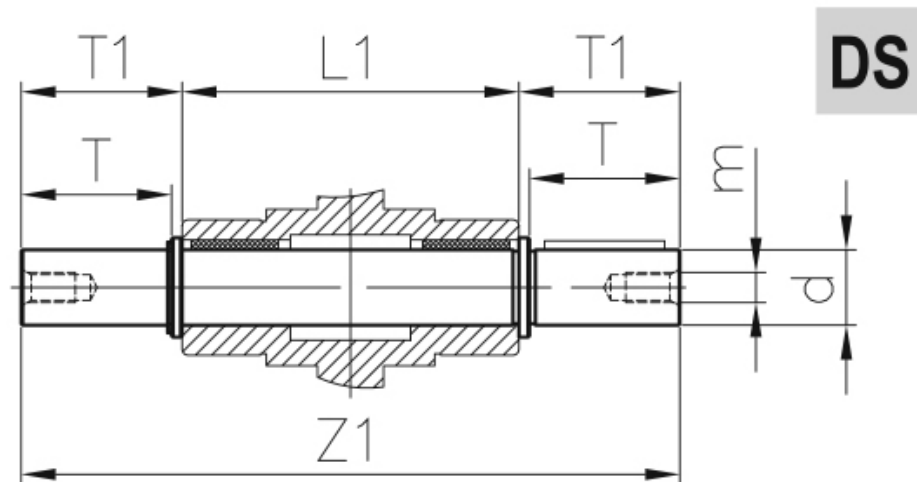
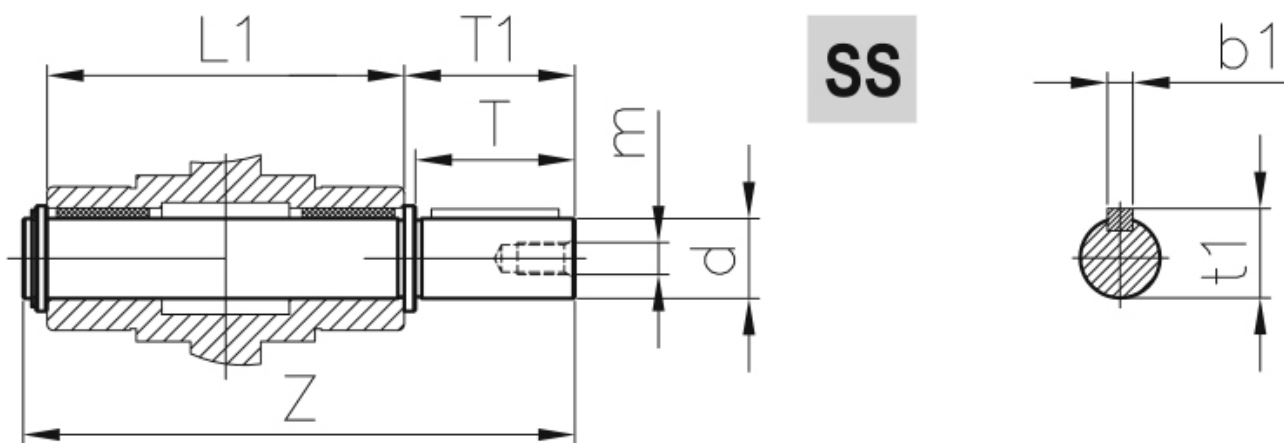
*Внешний диаметр моторного фланца исполнений В14/В5

Размеры и вес



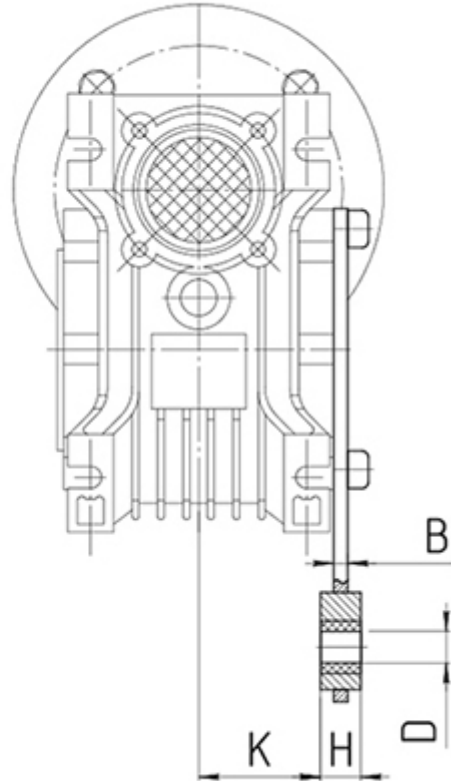
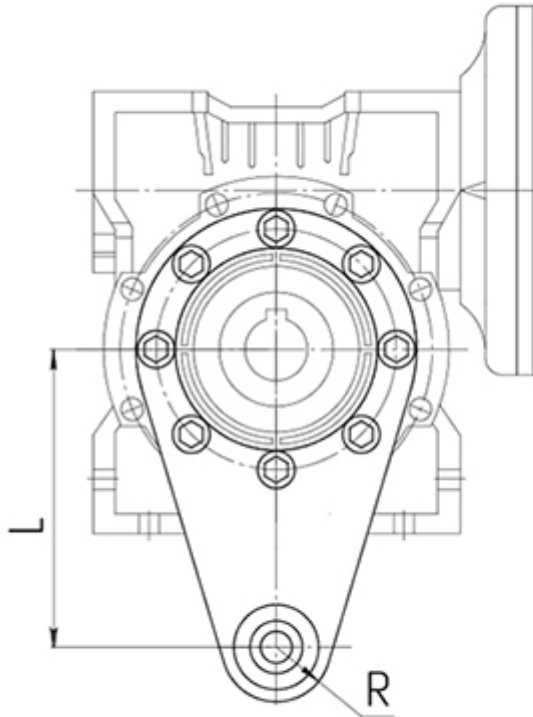
	A	B	C	C1	D(H7)	E(h8)	F	G	H	H1	I	L1	M	N	O
IRW	70	83	45	34	11	45	22	42	55	-	45	50	35	48	25
025	P	Q	R	S	T	V	PE&	b	t	alpha	Kg.				
	-	35,5	6	17	5	22,5 (n=3)	4	16,3	10°	1					

Выходной вал DS, SS



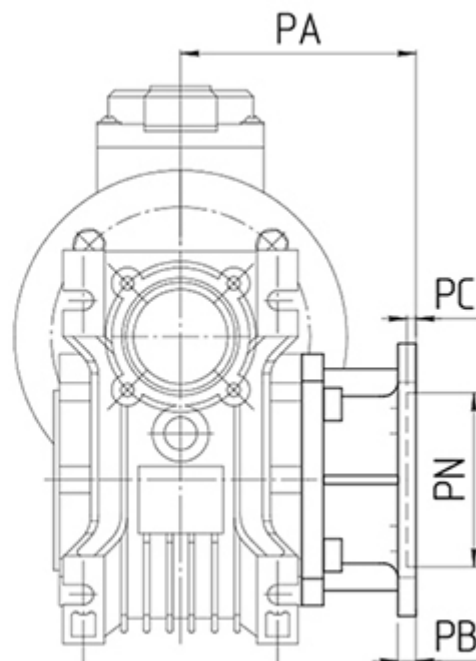
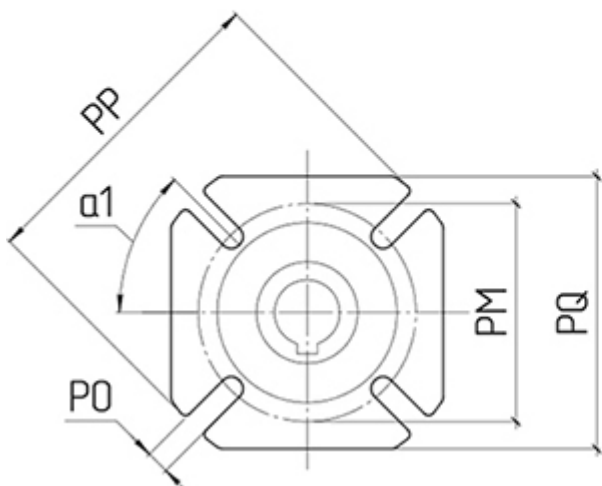
IRW d(h6) T T1 L1 Z Z1 mb1t1
025 11 23 25,5 50 81 101 - 4 12,5

Реактивная штанга



IRW L H K DR D
025 70 14 17,7 8 15 4

Выходной фланец FA



IWR FA
025

PA 45

PB 6

PC 2,5

PN 40

PM 55

PO 6,5 (n=4)

PP 75

PQ 70

α1 45°

Технические характеристики:

[Характеристики IRW 025](#)

[Характеристики IRWD 030](#)

[Характеристики IRWD 040](#)

[Характеристики IRWD 050](#)

[Характеристики IRWD 063](#)

[Характеристики IRWD 075](#)

[Характеристики IRWD 090](#)

[Характеристики IRW 110](#)

[Характеристики IRW 130](#)

[Характеристики IRW 150](#)

+7-903-935-6690

smt21@bk.ru

smt21.ru